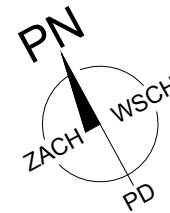


# KSIĘCIA WITOLDA 3, LOKAL NR 11



NR	POMIESZCZENIE	POWIERZCHNIA
1	HOL	10,97 m <sup>2</sup>
2	POKÓJ	10,49 m <sup>2</sup>
3	POKÓJ	10,54 m <sup>2</sup>
4	SALON + ANEKS KUCHENNY	31,82 m <sup>2</sup>
5	ŁAZIENKA	4,63 m <sup>2</sup>
6	POKÓJ	11,67 m <sup>2</sup>
<b>RAZEM</b>		<b>80,12 m<sup>2</sup></b>
7	BALKON/LOGGIA	11,56 m <sup>2</sup>



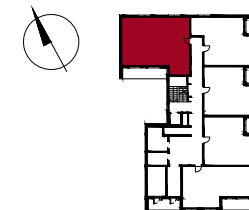
ul. Niemcewicza 6a, 05-075 Warszawa,  
www.md-development.pl, biuro@md-development.pl,  
tel. +48 608 270 159, +48 882 719 534



NINIEJSZA KARTA NIE STANOWI ZAŁĄCZNIKA DO UMOWY ANI OFERTY W ROZUMIENIU K.C.

WYMIARY, POWIERZCHNIE, URZĄDZENIA ORAZ INSTALACJE PODANO NA PODSTAWIE PROJEKTU BUDOWLANEGO, MOGĄ NASTĄPIĆ NIEZNACZNE ZMIANY W PROJEKIE WYKONAWCZYM. PODANE POWIERZCHNIE MIERZONO Z UWZGLĘDNIENIEM WYKOŃCZENIA - TYNK GRUBOŚCI 1,8 CM, ZGODNIE Z NORMĄ PN-ISO 9836:1997. ARANŻACJA LOKALI ORAZ DRZWI WEWNĘTRZNE SĄ JEDYNIEM PRZYKŁADEM - NIE SĄ CZĘŚCIĄ PROJEKTU.

OPRACOWANIE CHRONIONE USTAWĄ O PRAWIE AUTORSKIM I PRAWACH POKREWNYCH (DZ.U. NR 24/94 POZ.84 Z DNIA 4 LUTEGO1994R.)



**WARSZAWA, UL. KSIĘCIA WITOLDA 3**  
**MIESZKANIE NR 11**

4 POKOJOWE  
I PIĘTRO  
POWIERZCHNIA UŻYTKOWA - 80,12 m<sup>2</sup>  
POWIERZCHNIA BALKON/LOGGIA - 11,56 m<sup>2</sup>

**LEGENDA:**

■ ŚCIANA NIEROZBIERALNA  
■ ŚCIANA Z MOŻLIWOŚCIĄ ROZBIÓRKI

Opracowanie projektu budowlanego oraz kart mieszkań : FO Sp. z O.O., 02-534 Warszawa, ul. Akacjiowa 10/11, fo-biuro2@wp.pl, (22)849 01 02