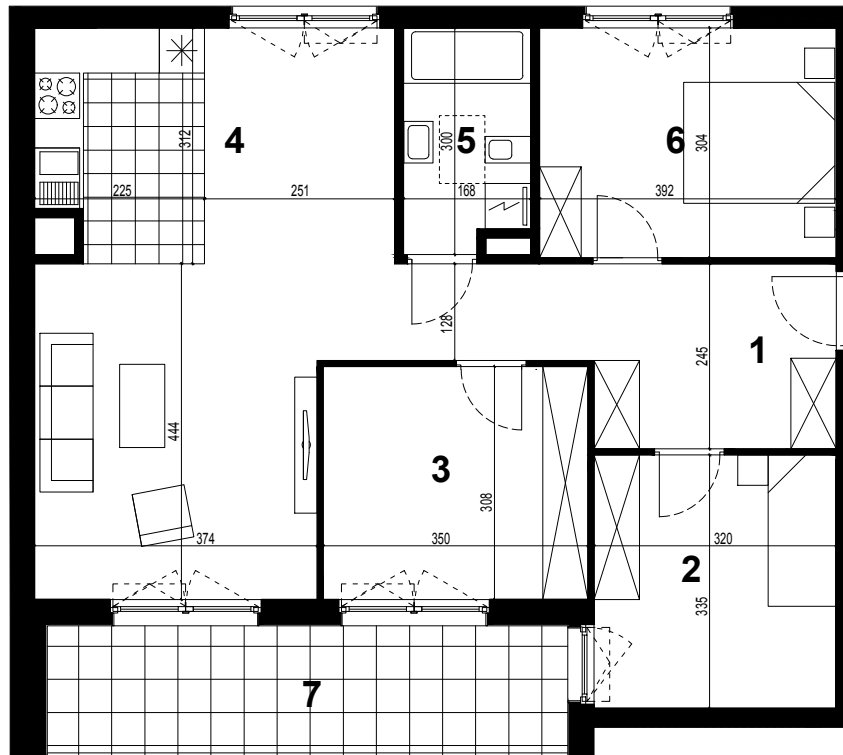
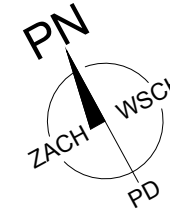
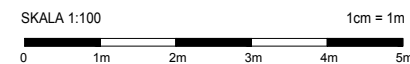


KSIĘCIA WITOLDA 3, LOKAL NR 17



NR	POMIESZCZENIE	POWIERZCHNIA
1	HOL	10,97 m ²
2	POKÓJ	10,49 m ²
3	POKÓJ	10,54 m ²
4	SALON + ANEKS KUCHENNY	31,82 m ²
5	ŁAZIENKA	4,63 m ²
6	POKÓJ	11,67 m ²
RAZEM		80,12 m²
7	BALKON/LOGGIA	11,56 m ²



ul. Niemcewicza 6a, 05-075 Warszawa,
www.md-development.pl, biuro@md-development.pl,
tel. +48 608 270 159, +48 882 719 534

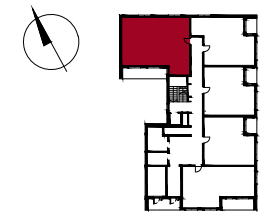
Opracowanie projektu budowlanego oraz kart mieszkań : FO Sp. z O.O., 02-534 Warszawa, ul. Akacjowa 10/11, fo-biuro2@wp.pl, (22)849 01 02



NINIEJSZA KARTA NIE STANOWI ZAŁĄCZNIKA DO UMOWY ANI OFERTY W ROZUMIENIU K.C.

WYMIARY, POWIERZCHNIE, URZĄDZENIA ORAZ INSTALACJE PODANO NA PODSTAWIE PROJEKTU BUDOWLANEGO, MOGĄ NASTĄPIĆ NIEZNACZNE ZMIANY W PROJEKCE WYKONAWCZYM. PODANE POWIERZCHNIE MIERZONO Z UWZGLĘDNIENIEM WYKOŃCZENIA - TYNK GRUBOŚCI 1,8 CM, ZGODNIE Z NORMĄ PN-ISO 9836:1997. ARANŻACJA LOKALI ORAZ DRZWI WEWNĘTRZNE SĄ JEDYNE PRZYKŁADEM - NIE SĄ CZĘŚCIĄ PROJEKTU.

OPRACOWANIE CHRONIONE USTAWĄ O PRAWIE AUTORSKIM I PRAWACH POKREWNYCH (DZ.U. NR 24/94 POZ.84 Z DNIA 4 LUTEGO1994R.)



WARSZAWA, UL. KSIĘCIA WITOLDA 3
MIESZKANIE NR 17

4 POKOJOWE
II PIĘTRO
POWIERZCHNIA UŻYTKOWA - 80,12 m²
POWIERZCHNIA BALKON/LOGGIA - 11,56 m²

LEGENDA:

■ ŚCIANA NIEROZBIERALNA
■ ŚCIANA Z MOŻLIWOŚCIĄ ROZBIÓRKI