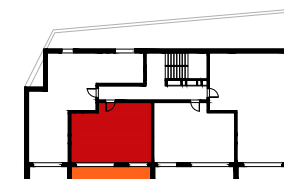


UL. KSIĘCIA WITOLDA 16
WARSZAWA

NR LOKALU	4
POWIERZCHNIA	47,64 m ²
POW. POD ŚCIANKAMI DZIAŁOWYMI	1,14 m ²
PIĘTRO	1
LICZBA POKÓJ	2
POWIERZCHNIA CAŁKOWITA	48,78

WYKAZ POMIESZCZEŃ

1. HOL	3,50 m ²
2. SALON + ANEKS	25,28 m ²
3. POKÓJ	12,85 m ²
4. ŁAZIENKA	6,01 m ²
BALKON	11,62 m ²



LEGENDA:

- ŚCIANA NIEROZBIERALNA
- ŚCIANA DZIAŁOWA Z MOŻLIWOŚCIĄ ROZBIÓRKI WŁICZONA DO POWIERZCHNI MIESZKANIA

NINIEJSZA KARTA NIE STANOWI ZAŁĄCZNIKA DO UMOWY ANI OFERTY W ROZUMIENIU K.C.

WYMIARY, POWIERZCHNIE, URZĄDZENIA ORAZ INSTALACJE PODANO NA PODSTAWIE PROJEKTU BUDOWLANEGO, MOGA NASTĄPIĆ NIEZNACZNE ZMIANY W PROJEKCIE WYKONAWCZYM.

PODANE POWIERZCHNIE MIERZONO Z UWZGLĘDNIENIEM WYKOŃCZENIA - TYNK GRUBOŚCI 1,5 CM. ZGODNIE Z NORMĄ PN-ISO 9836:1997.

DO POWIERZCHNI DODANO POWIERZCHNIĘ ŚCIANEK DZIAŁOWYCH NADAJĄCYCH SIĘ DO ROZBIÓRKI I PONOWNEGO MONTAŻU.

ARANŻACJA LOKALI ORAZ DRZWI WEWNĘTRZNE SĄ JEDYNIEM PRZYKŁADEM - NIE SĄ CZĘŚCIĄ PROJEKTU.