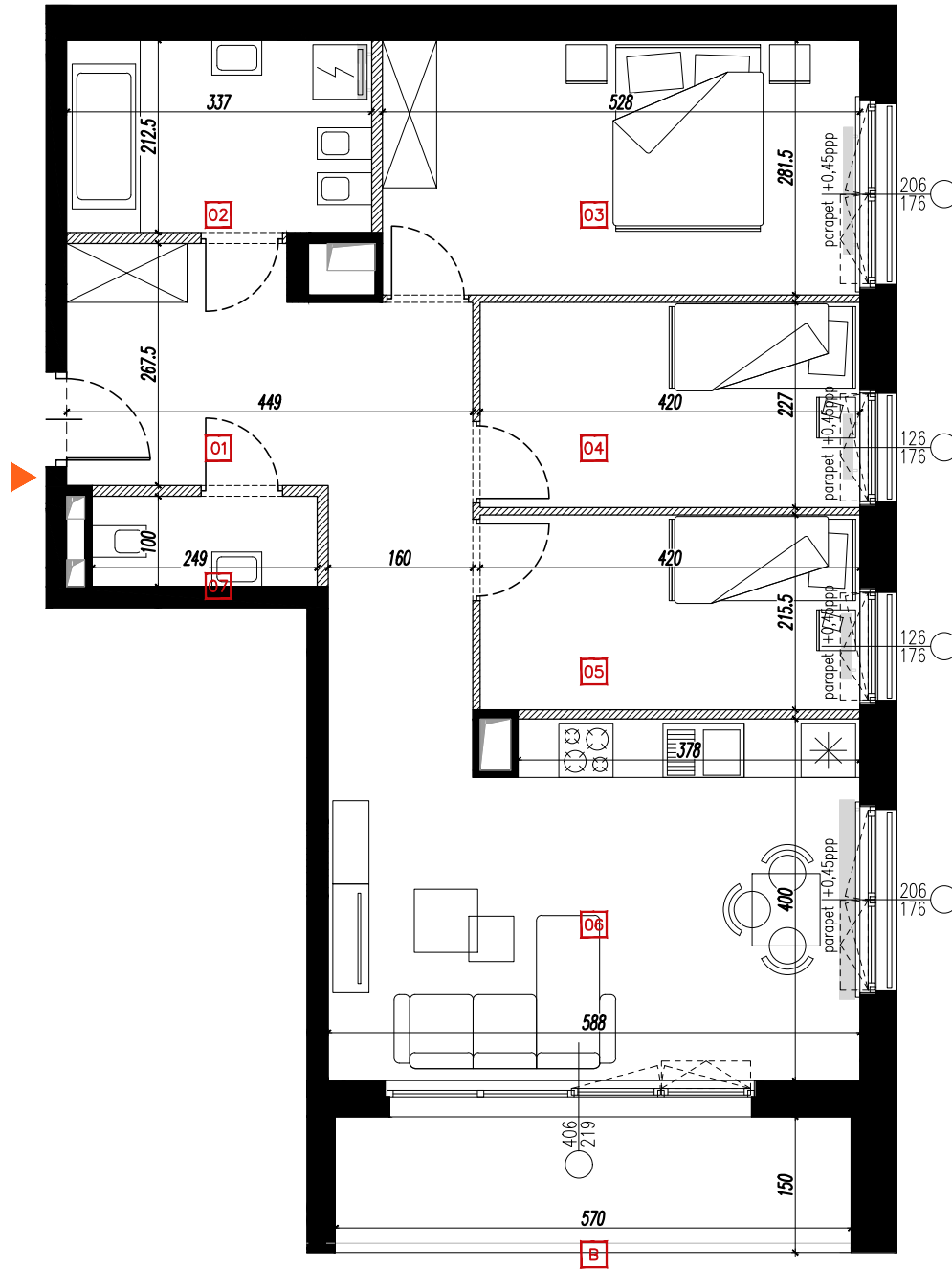


UL. KSIĘCIA WITOLDA 16 WARSZAWA



NR LOKALU	6
POWIERZCHNIA	79,65 m²
POW. POD ŚCIANKAMI DZIAŁOWYMI	3,26 m ²
PIĘTRO	2
LICZBA POKÓJ	4
POWIERZCHNIA CAŁKOWITA	82,91

WYKAZ POMIESZCZEŃ

1. HOL	14,35 m ²
2. ŁAZIENKA	7,00 m ²
3. POKÓJ	14,62 m ²
4. POKÓJ	9,34 m ²
5. POKÓJ	8,86 m ²
6. SALON + ANEKS	23,08 m ²
7. WC	2,39 m ²
BALKON	7,98 m²



LEGENDA:

-  ŚCIANA NIEROZBIERALNA
-  ŚCIANA DZIAŁOWA
Z MOŻLIWOŚCIĄ ROZBIÓRKI
WLICZONA DO POWIERZCHNI MIESZKANIA

NINIEJSZA KARTA NIE STANOWI ZAŁĄCZNIKA DO UMOWY ANI OFERTY W ROZUMIENIU K.C.

WYMIARY, POWIERZCHNIE, URZĄDZENIA ORAZ INSTALACJE PODANO NA PODSTAWIE PROJEKTU BUDOWLANEGO, MOGA NASTĄPIĆ NIEZNACZNE ZMIANY W PROJEKIE WYKONAWCZYM.

PODANE POWIERZCHNIE MIERZONO Z UWZGLĘDNIENIEM WYKOŃCZENIA - TYNK GRUBOŚCI 1,5 CM. ZGODNIE Z NORMĄ PN-ISO 9836:1997.

DO POWIERZCHNI DODANO POWIERZCHNIĘ ŚCIANEK DZIAŁOWYCH NADAJĄCYCH SIĘ DO ROZBIÓRKI I PONOWNEGO MONTAŻU.

ARANŻACJA LOKALI ORAZ DRZWI WEWNĘTRZNE SĄ JEDYNI PRZYKŁADEM - NIE SĄ CZĘŚCIĄ PROJEKTU.

OPRACOWANIE CHRONIONE USTAWĄ O PRAWIE AUTORSKIM I PRAWACH POKREWNYCH (DZ.U. NR 24/94 POZ.84 Z DNIA 4 LUTEGO 1994R.)