

UL. KSIĘCIA WITOLDA 16  
WARSZAWA

NR LOKALU **8**

POWIERZCHNIA **47,64 m<sup>2</sup>**

POW. POD ŚCIANKAMI DZIAŁOWYMI 1,14 m<sup>2</sup>

PIĘTRO 2

LICZBA POKÓJ 2

POWIERZCHNIA CAŁKOWITA 48,78

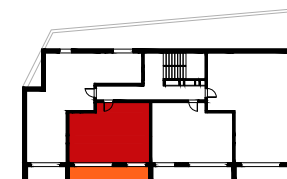
### WYKAZ POMIESZCZEŃ

1. HOL	3,50 m <sup>2</sup>
2. SALON + ANEKS	25,28 m <sup>2</sup>
3. POKÓJ	12,85 m <sup>2</sup>
4. ŁAZIENKA	6,01 m <sup>2</sup>
BALKON	<b>11,62 m<sup>2</sup></b>



UL. NIEMCEWICZA 6A,  
05-075 WARSZAWA,  
WWW.MD-DEVELOPMENT.PL,  
BIURO@MD-DEVELOPMENT.PL,  
TEL.:  
+48 882 719 534,  
+48 608 270 159,  
+48 538-579-108

OPRACOWANIE PROJEKTU BUDOWLANEGO ORAZ KART MIESZKAŃ - OTOTO SP. Z O.O. SP. K. UL. LUTNOWA 24/2, 02-388 WARSZAWA



#### LEGENDA:

- ŚCIANA NIEROZBIERALNA
- ŚCIANA DZIAŁOWA  
Z MOŻLIWOŚCIĄ ROZBIÓRKI  
WLICZONA DO POWIERZCHNI MIESZKANIA

NINIEJSZA KARTA NIE STANOWI ZAŁĄCZNIKA DO UMOWY ANI OFERTY W ROZUMIENIU K.C.

WYMIARY, POWIERZCHNIE, URZĄDZENIA ORAZ INSTALACJE PODANO NA PODSTAWIE PROJEKTU BUDOWLANEGO, MOGA NASTĄPIĆ NIEZNACZNE ZMIANY W PROJEKCIE WYKONAWCZYM.

PODANE POWIERZCHNIE MIERZONO Z UWZGLĘDNIENIEM WYKOŃCZENIA - TYNK GRUBOŚCI 1,5 CM. ZGODNIE Z NORMĄ PN-ISO 9836:1997.

DO POWIERZCHNI DODANO POWIERZCHNIĘ ŚCIANEK DZIAŁOWYCH NADAJĄCYCH SIĘ DO ROZBIÓRKI I PONOWNEGO MONTAŻU.

ARANŻACJA LOKALI ORAZ DRZWI WEWNĘTRZNE SĄ JEDYNI PRZYKŁADEM - NIE SĄ CZĘŚCIĄ PROJEKTU.

OPRACOWANIE CHRONIONE USTAWĄ O PRAWIE AUTORSKIM I PRAWACH POKREWNYCH (DZ.U. NR 24/94 POZ.84 Z DNIA 4 LUTEGO 1994R.)