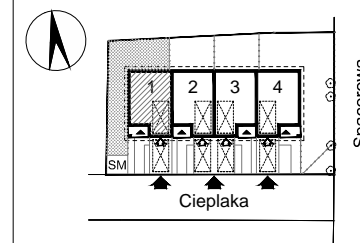


# SPACEROWA SULEJÓWEK



SYTUACJA



LEGENDA

- ŚCIANA DZIAŁOWA Z MOŻLIWOŚCIĄ DEMONTAŻU
- ŚCIANA TRWAŁA, BRAK MOŻLIWOŚCI DEMONTAŻU

**NR LOKALU** **1**

ILUŚĆ POKÓI 4

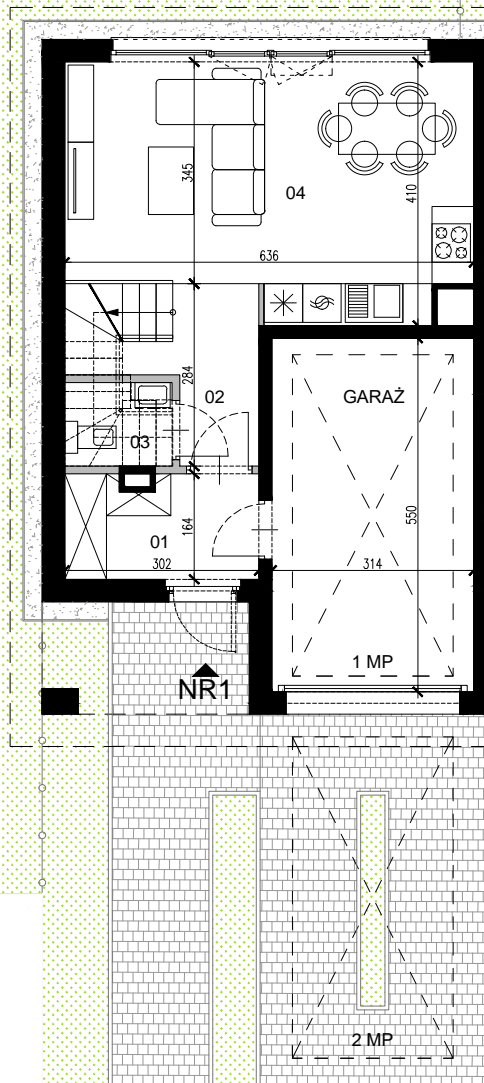
**POWIERZCHNIA UŻYTKOWA: 102,90 m<sup>2</sup>**

GARAŻ	17,01 m <sup>2</sup>
01 - PRZEDSIÓNEK	4,65 m <sup>2</sup>
02 - HOL	3,96 m <sup>2</sup>
03 - WC	1,39 m <sup>2</sup>
04 - SALON + ANEKS	23,33 m <sup>2</sup>
05 - HOL	9,42 m <sup>2</sup>
06 - POKÓJ	9,42 m <sup>2</sup>
07 - POKÓJ	12,05 m <sup>2</sup>
08 - POM. GOSPODARCZE	4,34 m <sup>2</sup>
09 - GARDEROBA/POKÓJ	12,63 m <sup>2</sup>
10 - ŁAZIENKA	4,66 m <sup>2</sup>

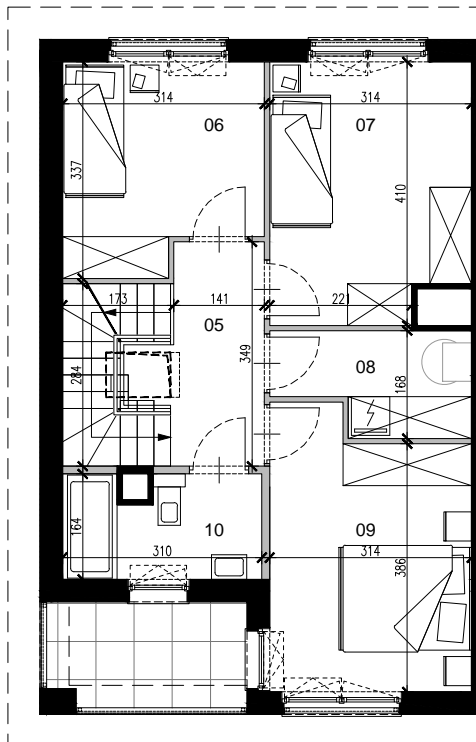
POWIERZCHNIA POD ŚCIANAMI DZIAŁOWYMI: 3,12 m<sup>2</sup>  
POWIERZCHNIA CAŁKOWITA: 106,02 m<sup>2</sup>

POWIERZCHNIA PODDASZA: 35,35 m<sup>2</sup>  
POWIERZCHNIA BALKONU: 5,01 m<sup>2</sup>  
POWIERZCHNIA OGRÓDKA: ok.88,19 m<sup>2</sup>  
POWIERZCHNIA DZIAŁKI: ok.199,38 m<sup>2</sup>

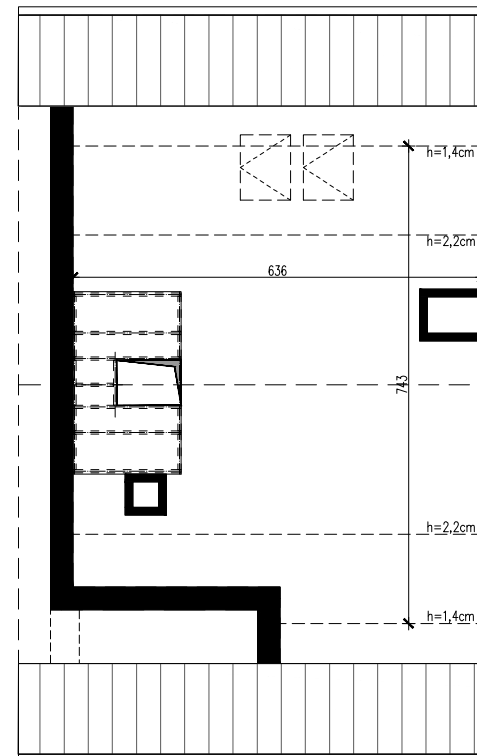
PARTER  
50,34 m<sup>2</sup>



1 PIĘTRO  
52,56 m<sup>2</sup>



PODDASZE  
35,35 m<sup>2</sup>



UWAGA:

- WYMIARY POMIESZCZEŃ, LOKALIZACJĘ PRZYBORÓW SANITARNYCH, ROZMIESZCZENIE PUNKTÓW INSTALACYJNYCH ITP. PODANO ZGODNIE Z PROJEKTEM BUDOWLANYM. MOGĄ WYSTĄPIĆ NIEWIELKIE RÓŻNICE WYMIARÓW I USYTUOWANIA ELEMENTÓW POWSTAŁE W TRAKCIE PRAC BUDOWLANYCH. PODANE WYMIARY SĄ WYMIARAMI W ŚWIETLE PRZEGRÓD PIONOWYCH (ŚCIAN) W STANIE SUROWYM.
- POWIERZCHNIA UŻYTKOWA LOKALU JEST OKREŚLONA NA PODSTAWIE ROZPORZĄDZENIA MINISTRA TRANSPORTU, BUDOWNICTWA I GOSPODARKI MORSKIEJ Z DN. 25.04.2012R. W SPRAWIE SZCZEGÓLNEGO ZAKRESU I FORMY PROJEKTU BUDOWLANEGO (DZ.U.Z 2012R. POZ.462 Z PÓŹN. ZM.) ZGODNIE Z ZASADAMI ZAWARTYMI W POLSKIEJ NORMIE PN-ISO 9836:2022-07 TJ., POWIERZCHNIA UŻYTKOWA LOKALU JEST OBLICZANA W METRACH KWADRATOWYCH Z DOKŁADNOŚCIĄ DO DWÓCH MIEJSC PO PRZECIŃKU, DLA WYMIARÓW LOKALU W STANIE WYKONCZONYM NA POZIOMEJ PODŁOŻY, NIE LICZĄC LISTEW PRZYPODŁOGOWYCH, PROGÓW ITP. DO POWIERZCHNI UŻYTKOWEJ LOKALU WLICZA SIĘ POWIERZCHNIE ELEMENTÓW NADAJĄCYCH SIĘ DO DEMONTAŻU (RURY, KANAŁY, ŚCIANY DZIAŁOWE) NIE SĄ WLICZANE POWIERZCHNIE OTWORÓW NA DRZWI I OKNA ORAZ NISZE W ELEMENTACH ZAMYKAJĄCYCH.
- PRZEDSTAWIONA NA RZUCIE ARANŻACJA MA CHARAKTER PRZYKŁADOWY. UMEBLOWANIE NIE STANOWI WYPOSAŻENIA NABYWANEGO LOKALU.

AUTOR PROJEKTU : DCK PRACOWNIA ARCHITEKTONICZNA DAMIAN CYRYL KOTWICKI

**MD**  
DEVELOPMENT

DANE KONTAKTOWE  
ul. Piłsudskiego 81 lokal 224 (2 piętro) 05-070 Sulejów  
www.md-development.pl, e-mail: biuro@md-development.pl  
tel. +48 882-719-534, +48 608-270-159